

22-giu-2020

Commento Generale

I Mercati Azionari restano in fase di attesa se riprendere il rialzo o avere una correzione, che sarebbe più che fisiologica e salutare per il trend in atto. La fase Intermarket (come abbiamo visto nell'approfondimento di ieri) direbbe che siamo più per una fase correttiva, ma negli ultimi 2,5 mesi vi sono state molte sorprese e violazioni delle passate regole intermarket.

Il Sentiment sull'S&P500 basato sulla Struttura a Termine del Vix future:

- curva in leggera discesa (backwardation) su quasi tutte le scadenze; la pendenza è stabile; i valori medi sono stabili rispetto alla chiusura di ieri – siamo in una fase di sentiment leggermente Positivo, ma instabile.

Il Sentiment sull'Eurostoxx 50 basato sulla struttura a termine del Vstoxx Future:

- situazione simile al Vix, ma leggermente meno Positiva.

Valori Borse Asia/Pacifico (ore 08:40):

Giappone (Nikkei225)	-0,18%
Australia (Asx All Ordinaries)	-0,03%
Hong Kong (Hang Seng)	-0,89%
Cina (Shangai)	-0,11%
Taiwan (Tsec)	+0,20%
India (Bse Sensex):	+0,49%

L'effetto generale per l'inizio della mattinata sui mercati Europei (tenendo conto dei pesi e delle correlazioni dei vari Indici Asiatici) è da considerarsi Neutrale.

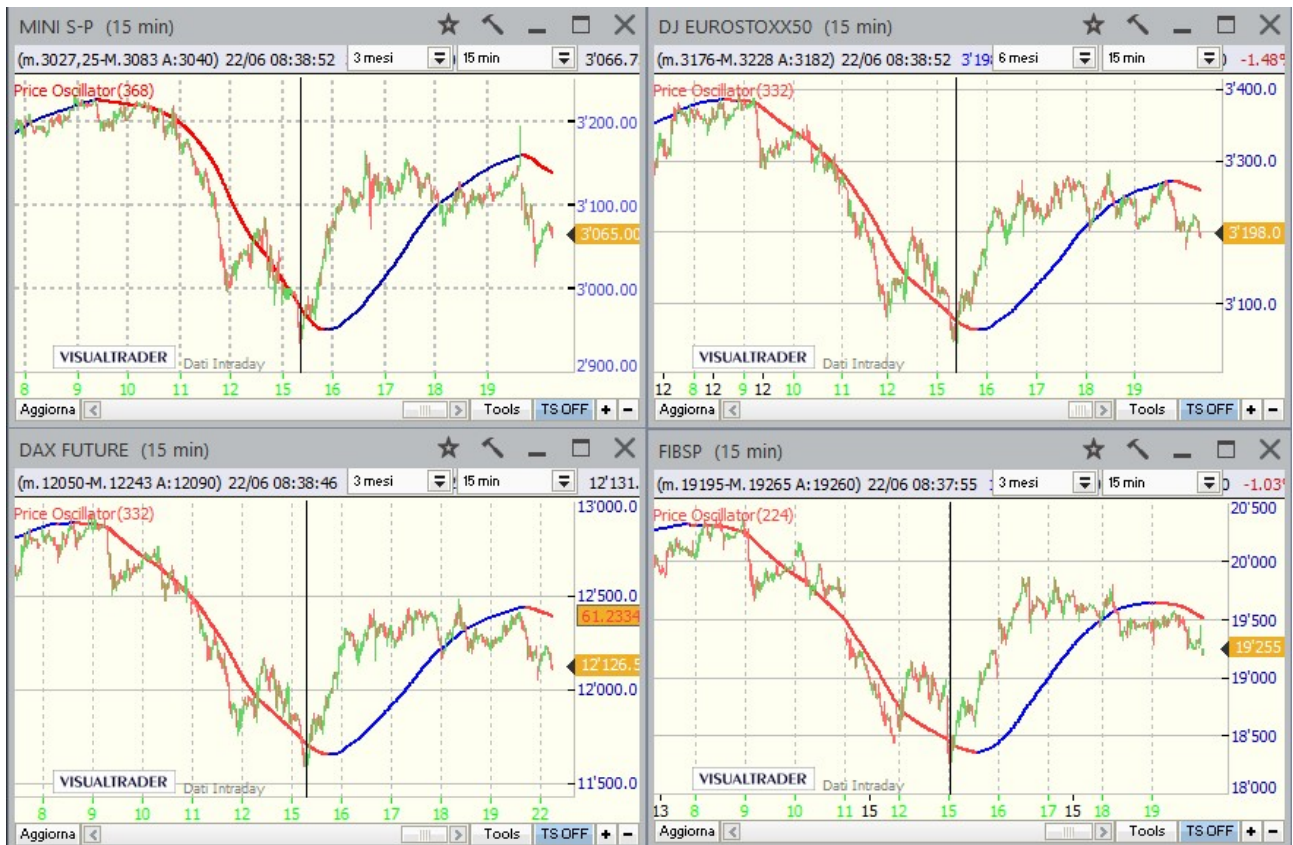
Come orari con Eventi (da me selezionati) che ritengo di rilievo per oggi:

Questa notte la Banca Centrale della Cina ha lasciato il Tasso di Sconto invariato al +0,85%.

Oggi non vi sono dati di particolare rilievo per i Mercati Finanziari.

Vediamo ora i 4 future su Indici Azionari che seguono per valutare soprattutto il Ciclo

Settimanale - dati a 15 minuti a partire dall'8 giugno e aggiornati alle ore 08:40 di oggi 22 giugno - la retta verticale rappresenta l'inizio di tale ciclo:



Gli Indicatori Ciclici in figura (rappresentativi del Ciclo Settimanale) hanno girato al ribasso dal 19 giugno pomeriggio per tutti i Mercati.

Analizziamo il ciclo Settimanale – è partito il 15 giugno con il precedente ciclo che ha avuto forme anomale. Dopo 2 gg di rialzo si è proseguito in lateralità. Ora vi sono segnali di cedimento che possono portare alla parte debole del ciclo. In tal senso potremmo avere 2 gg di leggero indebolimento per andare alla chiusura ciclica.

Vediamo ora la situazione Multi-Ciclica per l'Eurostoxx future con il Software Cycles Navigator e che vale anche per gli altri Indici Azionari (dati aggiornati alle ore 08:40 di oggi 22 giugno):



Valutiamo i Cicli secondo il metodo multi Ciclico. Questa valutazione parte dai Cicli più lunghi (trend principale) e poi osserva con la lente di ingrandimento cosa potrebbe accadere a livello intraday- le valutazioni delle forze in atto sui vari Cicli sono principalmente focalizzate sulla giornata odierna.

- in alto a sx c'è il metà-Trimestrale oppure Mensile (detto Tracy+2 -dati a 15 minuti) – struttura che si è modificata e va fatto partire un metà-Trimestrale sul minimo del 14 maggio. È un ciclo che rimane in forza, che tuttavia con la correzione del 10-11 giugno è diminuita. Potremmo avere una fase di graduale indebolimento per andare a fine ciclo entro fine mese, oppure ad inizio luglio.

- in basso a sx vi è il Ciclo Settimanale (o Tracy -dati a 5 minuti) – ciclo partito il 15 giugno e che sta perdendo forza. Mancherebbero 2 gg leggermente deboli per chiudere il ciclo. Chiaramente prezzi verso i massimi ciclici porterebbero ad una differente struttura ciclica.

- in alto a dx vi è il Ciclo bi-Giornaliero (o Tracy-2 - dati a 5 minuti- è un ciclo meno importante) – sembra partito il 18 giugno pomeriggio e si sta indebolendo; è un ciclo attualmente poco affidabile.

- in basso a dx vi è il Ciclo Giornaliero (o Tracy-3 - dati a 1 minuto) – è partito venerdì in apertura (che fisso arbitrariamente alle ore 8). Attendiamo la fine del ciclo a breve, Il nuovo Giornaliero è atteso mediamente debole.

Prezzi “critici” da monitorare (tenendo conto dei fattori tempo, volumi e strutture cicliche e quindi possono variare di giorno in giorno):

- una leggera correzione potrebbe portare:

- Eurostoxx: 3180-3160-3140
- Dax: 120800-12000-11900
- Fib: 19160-19000-18900-18800
- miniS&P500: 3060-3050-3040-3025

Valori sotto quello sottolineato indebolirebbero il Settimanale;

- dal lato opposto un ulteriore recupero di forza potrebbe portare a:

- Eurostoxx: 3230-3250-3275
- Dax: 12240-12320-12420
- Fib: 19400-19500-19600-19700

- miniS&P500: 3083-3093-3105-3120

Valori oltre quello sottolineato darebbero nuova forza al Settimanale che potrebbe allungarsi come tempi.

Vediamo le strategie intraday che Io utilizzo in base alle conformazioni cicliche potenziali attuali:

Trade Rialzo	Acquisto sopra	Take-Profit (punti)	Stop-Loss sotto
Eurostoxx-1	3230	8-9	3223
Eurostoxx-2	3250	8-9	3243
Eurostoxx-3	3275	9-10	3267
Dax-1	12250	21-22	12230
Dax-2	12320	21-22	12300
Dax-3	12420	21-22	12400
Fib-1	19400	45-50	19360
Fib-2	19500	45-50	19460
Fib-3	19600	55-60	19550
miniS&P500-1	3083	3,25-3,50	3080
miniS&P500-2	3093	3,25-3,50	3090
miniS&P500-3	3105	3,25-3,50	3102

Trade Ribasso	Vendita sotto	Take-Profit (punti)	Stop-Loss sopra
Eurostoxx-1	3180	9-10	3188
Eurostoxx-2	3160	9-10	3168
Eurostoxx-3	3140	10-11	3149
Dax-1	12080	21-22	12100
Dax-2	12000	26-27	12025
Dax-3	11950	26-27	11975
Fib-1	19160	45-50	19200
Fib-2	19080	45-50	19120
Fib-3	19000	55-60	19050
miniS&P500-1	3060	3,25-3,5	3063
miniS&P500-2	3050	3,25-3,5	3053
miniS&P500-3	3040	3,25-3,5	3043

***Avvertenza.:** leggere attentamente a fondo report le Regole di Trading che Io utilizzo*

Vediamo anche il grafico per Euro/Dollaro e Bund - dati a 15 minuti a partire dall'8 giugno ed aggiornati alle ore 08:40 di oggi 22 giugno:



Euro/Dollaro

- Ciclo Settimanale – è partito in tempi idonei il 12 giugno e si è messo in debolezza. Potrebbe proseguire leggermente debole per 1-2 gg per andare alla sua conclusione.

- Ciclo Giornaliero – ciclo partito venerdì intorno alle ore 17:15 e leggermente debole. Potrebbe proseguire leggermente debole e trovare un minimo conclusivo entro le ore 18:00. A seguire un nuovo Ciclo atteso leggermente debole.

A livello di Prezzi “critici” da monitorare:

- una leggera correzione potrebbe portare a 1,1170-1,1150-1,1130- ciò confermerebbe un Settimanale debole;

- dal lato opposto un leggero recupero potrebbe portare a 1,1210-1,1230- valori oltre 1,1250 ridurrebbero la debolezza del Settimanale.

Come livelli di Trading Intraday che Io utilizzo in base a quanto vedo ora abbiamo:

<u>Eur/Usd</u>	<u>Acquisto sopra</u>	<u>Take-Profit (punti)</u>	<u>Stop-Loss sotto</u>
<u>Trade Rialzo-1</u>	1,1210	0,0008-0,0009	1,1203
<u>Trade Rialzo-2</u>	1,1230	0,0008-0,0009	1,1223
	<u>Vendita sotto</u>	<u>Take-Profit</u>	<u>Stop-Loss sopra</u>
<u>Trade Ribasso-1</u>	1,1170	0,0008-0,0009	1,1177
<u>Trade Ribasso-2</u>	1,1150	0,0009-0,0010	1,1158

Bund

- Ciclo Settimanale – è partita una nuova fase sul minimo del 17 giugno ed ha una leggera forza. Potrebbe proseguire in leggera prevalenza rialzista per 2 gg- poi si valuterà.

- Ciclo Giornaliero – è partito venerdì intorno alle ore 10:00 ed ha una leggera forza. Potrebbe trovare un minimo relativo conclusivo entro le ore 11:00. A seguire un nuovo Settimanale atteso a leggera prevalenza rialzista.

A livello di Prezzi “critici” da monitorare:

- una leggera forza potrebbe portare a 175,80-176- 176,20- cosa che confermerebbe forza sul Settimanale;

- dal lato opposto una leggera correzione potrebbe portare a 175,50- 175,30- valori inferiori a 175,05 annullerebbero la forza del Settimanale.

- Come livelli di Trading Intraday che Io utilizzo in base a quanto vedo ora abbiamo:

<u>Bund</u>	<u>Acquisto sopra</u>	<u>Take-Profit (punti)</u>	<u>Stop-Loss sotto</u>
<u>Trade Rialzo-1</u>	175,80	0,08-0,09	175,73
<u>Trade Rialzo-2</u>	176,00	0,09-0,10	175,92
	<u>Vendita sotto</u>	<u>Take-Profit</u>	<u>Stop-Loss sopra</u>
<u>Trade Ribasso-1</u>	175,50	0,08-0,09	175,57
<u>Trade Ribasso-2</u>	175,30	0,08-0,09	175,37

Operatività (che personalmente sto seguendo)

- Assumere qualsiasi posizione al rialzo con le Opzioni sugli Indici Azionari ritengo che resti ancora troppo rischioso.

Meglio attendere un buono scarico (fine ciclo Trimestrale) e la partenza di una nuova fase ciclica ha senso in termini di Remunerazione/Rischio. Pertanto attendo.

- In realtà ci potrebbe essere una opportunità per una operazione al ribasso di breve respiro per la chiusura del Trimestrale. La scriverà domani, sapendo che le operazioni ribassiste che ho fatto su scadenza giugno non sono andate a buon fine, con mercati in rialzo ininterrotto.

- L'8 maggio pomeriggio scrivevo che avrei fatto Vertical Put debit Spread sul mercato Usa. Come alternativa (per me migliore e che è quella che ho scelto) ho acquistato Put scadenza settembre su miniS&P500 e miniNasdaq, molto out of the money. Puntavo a guadagnare su rapide crescite di Volatilità. Tengo denaro per almeno un altro ingresso. L'ho fatto anche sul Dax (acquisto Put settembre 6500). Chiaramente le operazioni sono in sofferenza, ma la scadenza è lontana. Come scritto il 12 giugno mattina, ho chiuso in perdita metà posizioni e mi sono spostato su scadenza dicembre scegliendo gli strike in modo da spendere quanto incassato. È stata una operazione conveniente in termini di fattore Volatilità e di fattore Tempo. Ora attendo sviluppi.

- Per l'Eur/Usd ho fatto vari acquisti. Ho chiuso in utile le posizioni al rialzo con le Opzioni. Ora attendo una correzione per assumere nuove posizioni al rialzo.

- Per il Bund ho chiuso in utile tutte le varie posizioni rialziste. Ora volevo aprire posizioni al rialzo, ma il movimento anticipato rialzista che c'è stato non mi ha consentito di entrare. Attendo comunque opportunità di ingresso al rialzo.

Per il Trading ricordo le 10 regole generali che adotto per la Mia operatività:

1- I Prezzi di Ingresso sono la parte più importante della tabella – questi (e gli Stop-Loss) sono più corretti alla rottura dei prezzi scritti sopra e non sui prezzi scritti sopra – per rottura si intende 1 o 2 tick sopra (acquisto) o sotto (vendita)

2- I Prezzi di ingresso restano Validi per la giornata fino a quando non viene toccato lo Stop-Loss- dopo le ore 19 meglio non operare su Eurostoxx-Dax-Bund a meno che non si abbiano posizione aperte in precedenza e che **comunque vanno chiuse a fine giornata**

3- Se si verificano per es. prima i Segnali Rialzisti, quelli Ribassisti restano validi (per la giornata) a meno che si sia arrivati al Take-Profit del segnale Rialzista- la stessa cosa vale se si verificano prima i segnali Ribassisti

4- Come gestione della Posizione, quando scrivo Take-Profit 10-15 (es. Eurostoxx) significa che arrivati ad un utile di 10 punti o si esce dal Trade o perlomeno si alza lo stop a pareggio (ovvero a livello di ingresso) - al raggiungimento di un utile di 15 punti o si esce (ma chi ha delle sue regole di profit dinamiche, e quindi basate sul movimento dei prezzi, può rimanere ancora nel trade) o comunque si mette uno stop profit a 10 punti

5- Le rotture di livelli di Prezzi di Ingresso sui vari mercati in tempi vicini si auto confermano

6- Talvolta su alcuni trade non c'è proporzione tra Take-Profit e Stop-Loss, ma se li metto significa che sono gli unici stop-loss statici che mi sento di dare in base a quanto vedo in quel momento su base ciclica- se si considerano troppo elevati gli Stop-Loss non si opera, oppure si usano Stop-Loss proporzionali ai Take-Profit (ma si rischia di più in termini di probabilità che lo stop-loss venga preso)

7- I migliori Stop-Loss e soprattutto Take Profit sono dinamici e non statici

8- Bisogna anche tenere conto di potenziali false rotture negli orari di uscita di dati sensibili (segnalati sempre all'inizio del Report)

9- Per diminuire il rischio sarebbe meglio operare almeno su 2 dei precedenti mercati più 1 tra Euro/Dollaro e Bund

10- Talvolta, malgrado la visione della giornata sia più rialzista (o ribassista), metto più livelli di trading nella direzione opposta- ciò non è un controsenso, ma spesso sono livelli che se superati

negherebbero la lettura ciclica prevalentemente rialzista (o ribassista) preventivata. Inoltre, soprattutto su forti movimenti direzionali, sono più chiari i livelli di prezzo nella direzione opposta.

Aggiungo che per valutare i risultati dei miei segnali non ha senso vederli solo per qualche giorno, ma come qualsiasi tecnica di trading va valutata con continuità su una serie di segnali forniti e sui vari mercati. Chiaramente ci sono dei momenti di perdita (quando i cicli sono meno chiari), ma spesso le giornate si chiuderebbero in pareggio (o quasi) seguendo i segnali rialzisti e poi quelli ribassisti (o viceversa) sullo stesso mercato. Quando vi è poi una sequenza di operazioni positive si punta a recuperare e a guadagnare.

Per quanto riguarda l'Operatività in Opzioni che scrivo (che è parte di quella che effettivamente faccio), i prezzi dell'esecuzione (rispetto ai miei) possono differire di molto in funzione di: valore del sottostante, volatilità, tempo alla scadenza. Ciò porta inevitabilmente ad una struttura di rendimento/rischio differente. Anche le uscite dai Trade in Opzioni a volte devono essere tempestive e se non si riesce a essere rapidi (perché non si segue sempre il mercato) si perdono opportunità di buone uscite in profit (ma anche in stop-loss).